

РОССИЯ  
Чеченская Республика г. Грозный  
**ОБЩЕСТВО С ОГРАНИЧЕННОЙ ОТВЕТСТВЕННОСТЬЮ**  
**«ГИПРОГОР»**  
ИНН: 2013008508 / ОГРН: 1192036004973

Свидетельство СРО-П-021-28082009 от 20 марта 2020 г.  
Свидетельство СРО-И-045-09082018 от 03 ноября 2020 г.

**Заказчик – Администрация Шалинского муниципального района  
Чеченской Республики**

**Документация по планировке территории (проект планировки  
территории и проект межевания территории) линейного объекта в  
целях его строительства.**

**«Строительство автомобильного моста через реку Басс в  
городе Шали по ул. Фрунзе»**

**ПРОЕКТ ПЛАНИРОВКИ ТЕРРИТОРИИ**

**04-ПИР/2024-ПМТ**

**ТОМ 4. МАТЕРИАЛЫ ПО ОБОСНОВАНИЮ**

**Раздел 3 "Проект межевания территории. Графическая часть"**

2024 г.  
Грозный

РОССИЯ  
Чеченская Республика г. Грозный  
**ОБЩЕСТВО С ОГРАНИЧЕННОЙ ОТВЕТСТВЕННОСТЬЮ**  
**«ГИПРОГОР»**  
ИНН: 2013008508 / ОГРН: 1192036004973

Свидетельство СРО-П-021-28082009 от 20 марта 2020 г.  
Свидетельство СРО-И-045-09082018 от 03 ноября 2020 г.

**Заказчик – Администрация Шалинского муниципального района  
Чеченской Республики**

**Документация по планировке территории (проект планировки  
территории и проект межевания территории) линейного объекта в  
целях его строительства.**

**«Строительство автомобильного моста через реку Басс в  
городе Шали по ул. Фрунзе»**

**ПРОЕКТ ПЛАНИРОВКИ ТЕРРИТОРИИ**

**04-ПИР/2024-ПМТ**

**ТОМ 4. МАТЕРИАЛЫ ПО ОБОСНОВАНИЮ**

**Раздел 3 "Проект межевания территории. Графическая часть"**

**Генеральный директор**



**М.А. Дикаев**

Взам. инв. №	
Подп. и дата	
Инв. № подл.	

2024 г.  
Грозный

Состав документации						Примечание			
<b><u>ПРОЕКТ ПЛАНИРОВКИ ТЕРРИТОРИИ</u></b>									
<b>ТОМ 1. ОСНОВНАЯ ЧАСТЬ</b>									
Раздел 1. Графическая часть									
ПП-1	Чертеж планировки территории. Красные линии. М 1:500								
ПП-2	Чертеж планировки территории. Границы зоны планируемого размещения линейного объекта. М 1:500								
Раздел 2. Положение о размещении линейных объектов									
<b>ТОМ 2. МАТЕРИАЛЫ ПО ОБОСНОВАНИЮ</b>									
Раздел 3. Графическая часть									
ПП-1	Схема расположения элементов планировочной структуры								
ПП-2	Чертеж планировки территории. Схема использо- вания территории. М 1:500								
ПП-3	Схема вертикальной планировки территории, ин- женерной подготовки и инженерной защиты тер- ритории.								
-	Схема границ территорий объектов культурного наследия					Не разрабатывается в связи с отсутствием в границах подго- товки документации по плани- ровке территории объектов культурного наследия			
ПП-4	Схема границ зон с особыми условиями использо- вания территории. М 1:500								
ПП-5	Схема границ зон с особыми условиями использо- вания территории и чрезвычайных ситуаций при- родного и техногенного характера								
ПП-6	Схема конструктивных и планировочных реше- ний. М 1:500								
Раздел 4. Пояснительная записка									
<b>01-ПИР-2024– ПМТ</b>									
	Изм.	Кол.уч	Лист	№ док.	Подп.	Дата			
	Разраб.	Саидов				12.2024	Стадия	Лист	Листов
							ПМ	2	
	Содержание документации по ме- жеванию территории						ООО «ГИПРОГОР» 2024г.		

Взам. Инв. №

Подп. и дата

Инв. № подл.

**ПРОЕКТ МЕЖЕВАНИЯ ТЕРРИТОРИИ****ТОМ 3. ОСНОВНАЯ ЧАСТЬ**

## Раздел 1. Графическая часть

ПМ-1

Чертеж межевания территории. Красные линии.  
Границы образуемых и (или) изменяемых земельных участков. М 1:500

## Раздел 2. Тестовая часть

**ТОМ 4. МАТЕРИАЛЫ ПО ОБОСНОВАНИЮ**

## Раздел 3. Графическая часть

ПМ-1

Чертеж межевания территории. Границы существующих земельных участков.  
М 1:500

Взам. Инв. №

Подп. и дата

Инв. № подл.

Изм.	Колуч	Лист	№ док.	Подп.	Дата

01-ПИР-2024– ПМТ

Лист

3

### Содержание графической части

	Наименование	Количество листов
<b>Раздел 3. Графическая часть</b>		
ПМ-1	Чертеж межевания территории. Границы существующих земельных участков. М 1:500	1

Изм. № подл.	Подп. и дата	Взам. Инв. №

Изм.	Колуч	Лист	№ док.	Подп.	Дата

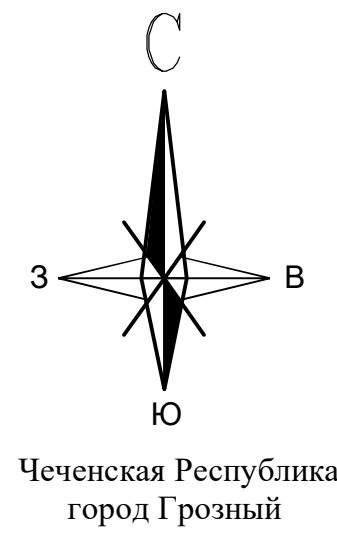
01-ПИР-2024– ПМТ

Лист

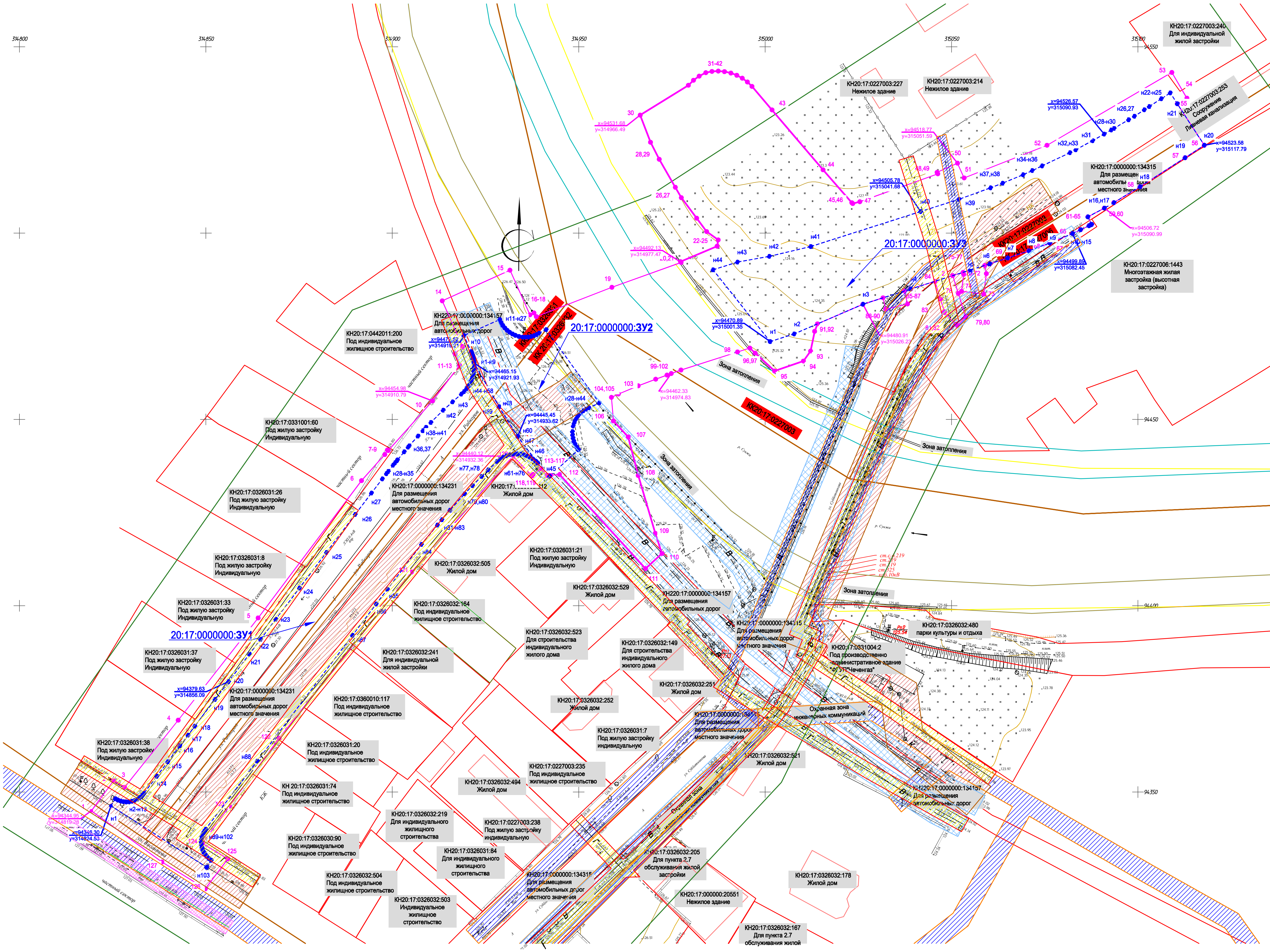
4



Чертеж межевания территории. Границы существующих земельных участков. Границы ЗОУИТ. М 1:500



Чеченская Республика  
город Грозный



- Условные обозначения**
- Границы кадастрового квартала
  - Границы участков состоящих на кадастровом учете
  - Объекты капитального строительства
  - ОД2 Зона многофункционального назначения, с размещением многоквартирных, в т.ч. высотной застройки
  - Зона затопления рекой Суной
  - Охранная зона инженерных коммуникаций, зона с особыми условиями использования территории
  - Кадастровые номера земельных участков состоящих на кадастровом учете
  - Кадастровый квартал
  - Границы территории, в отношении которой осуществляется подготовка проекта планировки
  - Границы зоны планируемого размещения линейного объекта с указанием номеров и характерных точек границ
  - Образованный земельный участок с указанием номеров характерных точек границ
  - \* Перечень координат характерных точек устанавливаемых красных линий представлен в Приложении А текстовой части проекта планировки территории (Основная часть Том 1).
  - \*\* Перечень координат характерных точек образуемых земельных участков представлен в Приложении А, текстовой части проекта межевания территории (Основная часть Том 3).
  - Зона затопления рекой Суной
  - Границы зон электричества
  - Границы зон газоснабжения
  - Границы зон канализации
  - Границы зон канализации
  - Границы зон связи

1:500  
В одном сантиметре 5 метров  
Сплошные горизонтали проведены через 0.5 м  
Система высот Балтийская  
Система координат МСК 20

Материалы по обоснованию проекта межевания территории включают в себя чертежи, на которых отображены:  
а) границы территории, в отношении которой осуществляется подготовка проекта планировки;  
б) границы зон планируемого размещения линейных объектов, устанавливаемые в соответствии с нормами отвода земельных участков для конкретных видов линейных объектов;  
в) утвержденные в установленном порядке границы зон с особыми условиями использования территорий.

01-ПИР-2024-ПМТ-3-ПМ-1			
Реконструкция мостового сооружения через реку Суная по ул. Кан-капка			
Проект межевания территории. Том 4. Материалы по обоснованию. Раздел 3. Графическая часть		Стадия	Лист
Чертеж межевания территории. Границы существующих земельных участков. Границы ЗОУИТ. М 1:500		П	1
ООО "ГИПРОГОР" 2024 г.		Листов 1	
Формат А1			

Информация, подписать и дата. Взаминд.И.И.